

Algen- und MoosEntferner „P“

Zum schnellen und gründlichen Entfernen von Schimmel, Grünbelägen, Stockflecken, Bakterien und Algen.

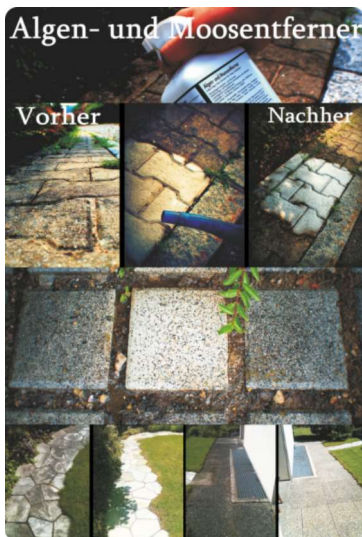
Anwendungsbereich:

Algen- und MoosEntferner „P“ ist auf allen mineralischen Untergründen - wie Putz, Beton, keramischen Fliesen, Silikonfugen, Ziegeln und Dispersionsfarbenanstrichen anwendbar.

Empfindliche und farbige Materialien - wie Tapeten, Holz, Textilien, Kork, Metalle und Pflanzen können sich farblich verändern. Versehentliche Spritzer sollten sofort mit Wasser entfernt werden.

Verarbeitung:

Die mit Schimmel oder Algen befallene Fläche aus ca. 15-20 cm Entfernung einsprühen. Nach einer Einwirkzeit von ca. 30 Minuten die behandelte Fläche mit einem feuchten Tuch nachwischen. Bei sehr starkem Befall den Vorgang wiederholen. Nach Gebrauch Sprühkopf abschrauben und mit Wasser durchspülen. Um die gereinigten Flächen langfristig vor einem erneuten Schimmelbefall zu schützen, kann nach drei Tagen eine Nachbehandlung mit **Water DesClean** erfolgen. **Biozidprodukte vorsichtig verwenden. Vor Gebrauch stets Etikett und Produktinformationen lesen.** Bei der Anwendung entsteht ein leichter Geruch nach Chlor, der bis zu 3 Tage anhalten und durch ausreichende Belüftung bzw. Stoßlüften des behandelten Raumes vermindert werden kann.



Algen- und MoosEntferner „P“ baut sich während der Reinigung ständig ab. Die Produktreste und Rückstände werden durch abspülen mit Wasser neutralisiert. **Bei Schimmel auf Silikonfugen** sollten Sie diese zuvor mit Wasser befeuchten. Anschließend tränken Sie dreilagiges Papier mit den **Algen- und MoosEntferner „P“**. Das getränkte Papier legen Sie bzw. kleben Sie auf die Silikonfuge. Nach der Einwirkzeit von ca. 30-60 Minuten wischen Sie die Silikonfuge mit einem Schwamm ab. Falls noch Schimmelflecken vorhanden sind wiederholen Sie den Vorgang.

Flechtenentfernung:

Algen- und MoosEntferner „P“ besitzt eine völlig neue, einzigartige Wirkstoffkombination. **Der Hauptwirkstoff löst die Verbindung der Flechte auf, diese verliert ihre Lebenskraft und löst sich von der Oberfläche.** Die in der Flechte (Efeuranken) vorhandene Gerbsäure wird neutralisiert. Hiermit werden durchblutungen an den neuen Anstrich verhindert. Mit Bürste oder Schrubber lassen sich leichte Flechten entfernen.

Das Schmutzwasser mit der gleichen Menge Frischwasser mischen damit Umweltbelastungen ausgeschlossen werden. Behälter kühl und dunkel lagern. Innerhalb 12 Monate verbrauchen. Entsorgung: Sauberes Gebinde kann über Sammel-systeme entsorgt werden.



Gefahr / Danger

Nutzen/Vorteile:

- ◆ Selbsttätiger Wirkungseintritt
- ◆ Er beseitigt tief und gründlich jeglichen Schmutz, Bakterien, Gerüche, Ränder, Flecken, Keime, Schimmelpilze und wirkt bakterizid und fungizid.
- ◆ Sowohl der sichtbare Befall- auch Poren von vorhandenen Kulturen werden abgetötet.
- ◆ Es werden alle anderen organischen Schmutzfelder selbstreinigend entfernt und die Flächen tief langfristig vor Wiederbefall